

LogDirector ログサイジング



アクセスログサイズの目安

➤ 弊社算出基準：250端末あたり10MB～30MB/day 1か月の稼働日数：22日

内容		1000ユーザ	5000ユーザ	10000ユーザ
WF上のログファイルのサイズ	1日	120MB	600MB	1.2GB
	1ヶ月	2.6GB	13.2GB	26.4GB
取込後のインデックスを含むサイズ	1日	204MB	1020MB	2 GB
	1ヶ月	4.4GB	22.4GB	44GB

蓄積期間の目安

➤ 集計データのオーバーヘッドやメンテナンス性を考慮し、HDD容量の半分が目安

使用するハードディスク	1000ユーザ	5000ユーザ	10000ユーザ
HDD500GB	56ヶ月	11ヶ月	5.6ヶ月
HDD1TB	112ヶ月	22ヶ月	11.2ヶ月

※ 「本数値はあくまでも目安であり、お客様の環境により変動しますので予めご了承ください」

※ ポストログは運用方法で出力サイズが大きく異なります、別途ご相談ください。

性能の目安



弊社参考環境

- ▶ CPU : Inter Xeon E5620@2.40GHz
- ▶ MEM : 4GB HDD : 1TB@7200RPM
- ※ 弊社推奨のチューニング有

取込性能

内容		1000ユーザ※	5000ユーザ※	10000ユーザ※
取り込み時間 (取込、集計、DBメンテ)	1日分	3分	15分	30分
	1ヶ月分※	60分	5時間	20時間

※ それぞれ、120MB、600MB、1.2GB
※1ヶ月分全ファイルを連続して取り込んだ時間

画面性能 (表示・検索等)

		1000ユーザ	5000ユーザ	10000ユーザ
設定画面・レポート等集計済みデータの表示		3～10秒	3～10秒	3～10秒
ログ検索	インデックス対象	3秒	3秒～360秒	3秒～360秒
	インデックス対象外や曖昧検索	3秒	3秒～1時間以上	3秒～1時間以上

- ・ 曖昧検索 : 「～はじまる、～でおわる、～を含む、～を含まない」 を条件に使う検索
- ・ インデックス対象外 : リクエストURL、ブラウザバージョン、HTTPバージョン、リクエストメソッド

※ 検索に時間がかかる場合、他の検索条件を組み合わせることで改善が可能です。

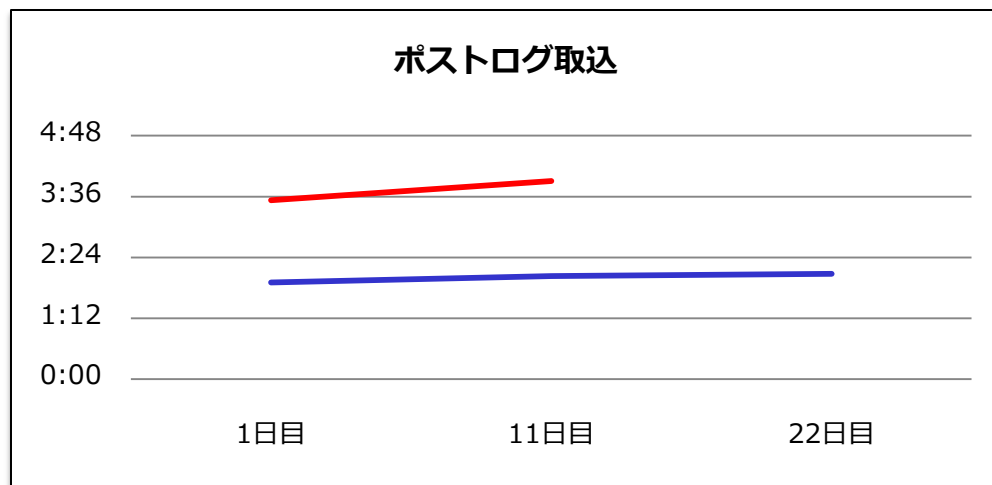
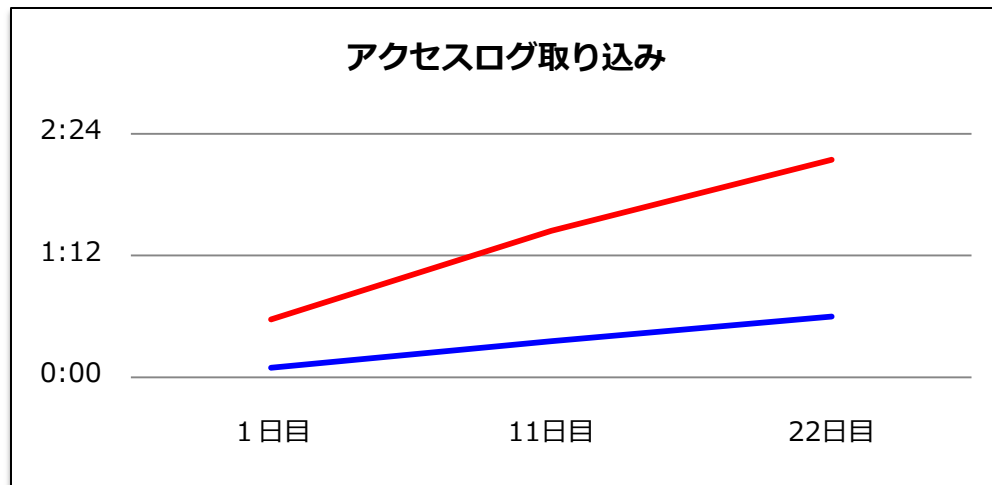
※ 「本数値はあくまでも目安であり、お客様の環境により変動しますので予めご了承ください」

性能の目安2



マシン別比較

➤ マシンスペックにより以下のように性能に開きがある



<アクセスログ取込テスト>
700MB/dayを1日ずつ取り込み、
1日目、11日目、22日目の
所要時間を計測

➤ CPU : Intel Pentium Dual E2160@ 1.80GHz
➤ MEM : 4GB HDD : 150GB@5400RPM
※ 弊社推奨のチューニング有

➤ CPU : Intel Xeon E5620@2.40GHz
➤ MEM : 4GB HDD : 1TB@7200RPM
※ 弊社推奨のチューニング有

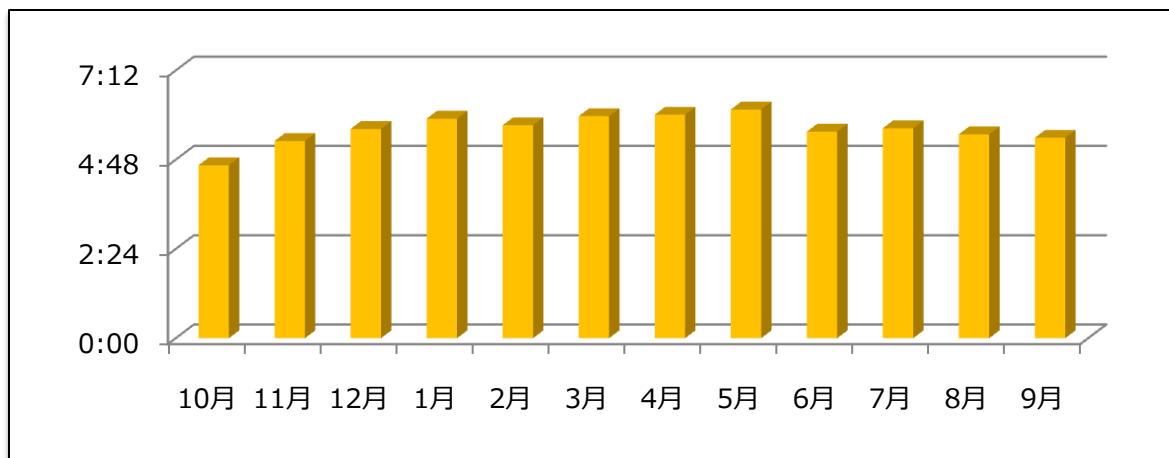
<ポストログ取込テスト>
2.5GB/dayを1日ずつ取り込み、
1日目、11日目、22日目の
所要時間を計測

性能の目安3



年間推移

- ログの積算による性能の状態



<長期取り込みテスト>
アクセスログ700MB/day×22日の
取り込みを12か月間実施し、
それぞれの所要時間を計測する。

- CPU : Interl Xeon E5620@2.40GHz
- MEM : 4GB HDD : 1TB@7200RPM
- ※ 弊社推奨のチューニング有

大量データテスト

- 多量のログファイル取り込み、さらに大量に積算された状態での取り込み結果

内容	取り込み前の状態	取り込んだデータ	所要時間
44ファイル一斉取り込み	0	30GB	13時間
153ファイル蓄積状態から1ファイル取り込み	107GB	700MB	3時間58分

※700MB/dayのアクセスログを使用